

- PLC
- 运动控制器
- 触摸屏

# HMI Technology



## MEGMEET

深圳市麦格米特控制技术有限公司  
 深圳市南山区科技园北区朗山路紫光信息港  
[www.megmeet-ia.com](http://www.megmeet-ia.com)  
 电话: +86-755-86600500  
 传真: +86-755-86600748  
 邮编: 518057

服务热线: 400-666-2163

# 麦格米特控制

## Powering the Future







麦格米特雄厚的技术实力、丰富的行业应用经验、对客户需求不懈的关注，以及不断超越创新的精神，使我们能够带给客户量身定制的产品与解决方案，帮助客户取得更大的成功。

- |       |   |   |   |                                 |                                |
|-------|---|---|---|---------------------------------|--------------------------------|
| 工业自动化 | <input checked="" type="checkbox"/> PLC | <input checked="" type="checkbox"/> 运动控制器 | <input checked="" type="checkbox"/> 触摸屏 | <input type="checkbox"/> 变频器、伺服 | <input type="checkbox"/> 智能焊接机 |
| 工业电源  | <input type="checkbox"/> 通讯电源           | <input type="checkbox"/> 医疗电源             | <input type="checkbox"/> 电力电源           | <input type="checkbox"/> 定制电源   | <input type="checkbox"/> 工业微波  |
| 智能家居  | <input type="checkbox"/> 平板显示电源         | <input type="checkbox"/> 变频空冰洗智能控制        | <input type="checkbox"/> 智能家居电源及控制      |                                 |                                |

\* 麦格米特公司持续对产品进行研发和创新，麦格米特保留不提前通知用户更改技术参数和外观的权力。

**MEGMEET**  
Control Technology

## MZ600系列HMI

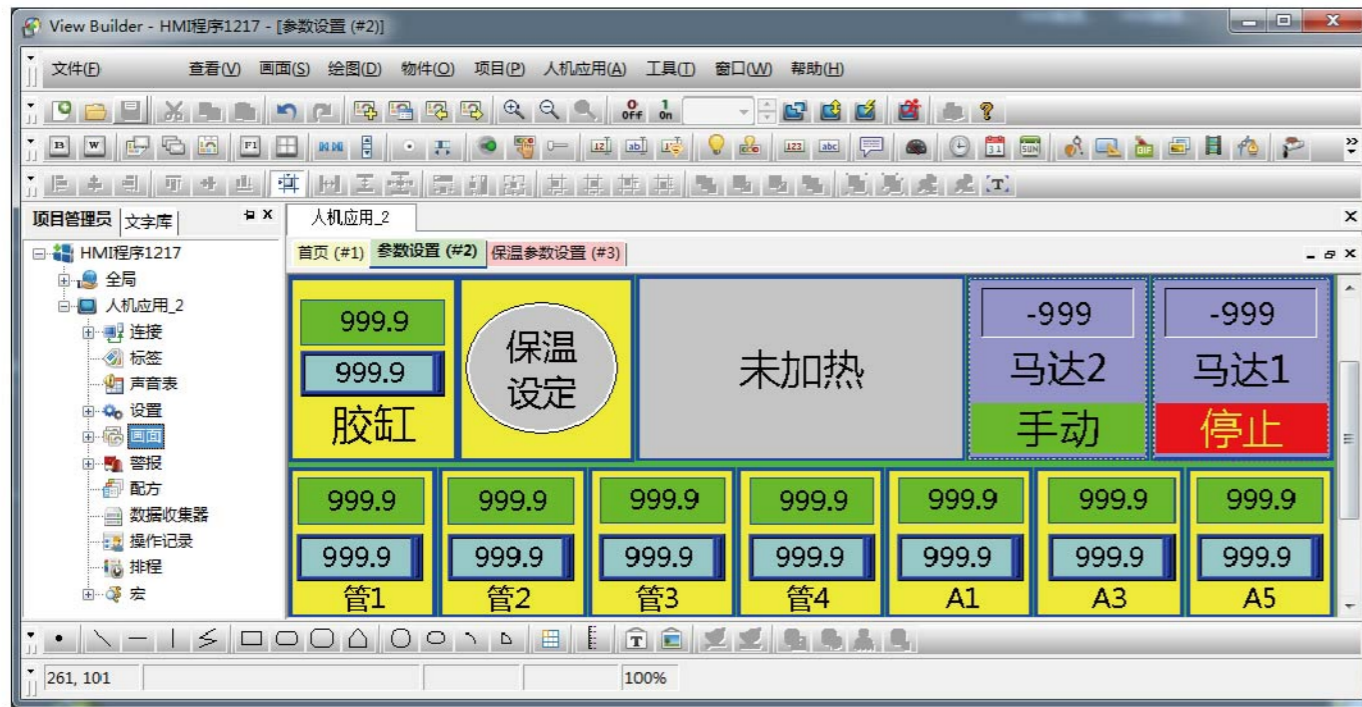
								
型号		MZ600-TT05SK	MZ600-TT07SK	MZ600-TT10SK	MZ600-TT07P	MZ600-TT10P	MZ600-TT12P	MZ600-TT15P
细分型号		10 \ 30	10 \ 20	20 \ 40	4B	1B \ 2B \ 4B	4B	4B
显示	显示尺寸	4.3寸(16 : 9)	7寸(16 : 9)	10.2寸(16 : 9)	7寸(16 : 9)	10.4寸 ( 4 : 3)	12.1寸(16 : 9)	15寸(16 : 9)
	分辨率	480 × 272	800X480	1024 × 600	800 × 480	800 × 600	800 × 600	1024X768
	屏幕色彩	65536色			65536色			
	背光模块	LED			LED			
	背光寿命	20000小时			20000小时		50000小时	
	亮度 ( cd / m2 )	250	350	300	300	400	450	350
触控面板		4线电阻式			4线电阻式			5线电阻式
中央处理器		200MHz ARM9 32bits			200MHz ARM9 32bits			
图形加速器		2D引擎图形加速器			2D引擎图形加速器			
系统工作内存		32M			64M			
程序闪存		8 M NOR Flash ROM			8 M NOR Flash ROM			
数据闪存盘		无	10: 无 20: 128M	128M	128M	1B: 无 2B/4B: 128M	128M	128M
电池备份内存		128KB	10: 无 20: 128KB	128KB	128KB ( 可选购1M )			
时钟功能		有 ( 一次性使用电池, 使用时间三年 )			有 ( 充电式电池 )			
接口	USB	后置USB1.1*1主,后置USB1.1*1从			后置USB1.1*1主,后置USB1.1*1从			
	微型SD卡插槽	无			有	1B: 无 2B/4B: 有	有	有
	串口	COM1: Sub 9pin ( RS232/RS422/RS485 ) COM2: 无 COM3: Built-in COM1 with RS232 ( RS485选购 )			COM1: Sub 9pin ( RS232/RS422/RS485 ) COM2: Terminal Block ( B:RS232/RS485 ) COM3: Built-in COM1 with RS232 ( RS485选购 )			
以太网口		10:无 30: 有	无	20:无 40: 有	有	1B/2B: 无 4B: 有	有	有
电源	输入电源	24VDC ± 10% 隔离式电源			24VDC ± 10% 隔离式电源			
	开机功率	5W	15W	20W	20W			25W
环境	工作温度	0~50° C		-10~60° C	-10~60° C			
	相对湿度	10%~90%			10%~90%			
	耐振动 ( 工作时 )	10~55Hz ( X,Y,Z各轴,1G,30分钟 )			10~55Hz ( X,Y,Z各轴,1G,30分钟 )			
	防水防尘等级	IP65			IP66			
	冷却方式	自然冷却			自然冷却			
结构	面板尺寸mm	130.0X106.2	204.4X151.0	270.1 × 212.1	188.0X143.3	270.1X212.1	330.35X245.88	399.1X297.6
	开孔尺寸mm	119.0X93.0	192.0X138.5	259.5 × 201.5	175.0X132.5	259.5X201.5	301.5X228.0	384.5X283.0

注：其他尺寸HMI可根据客户需求定制 ( 4.3寸、8寸 )

- 全系列TFT6万5千色液晶显示
- LED背光模板
- 最高400 ( cd/mm ) 亮度



## Windows操作风格



## 软件特性

- 易学易用、直觉编程。支持多语言的操作界面。
- 支持“数据收集”、“配方”、“操作记录”、“警报”、“排程”、“保存数据到报表”等功能。
- 丰富的通讯驱动，支持和主流PLC通讯。如麦格米特、西门子、三菱、欧姆龙、基恩士、ABB、AB、施耐德、Modbus。
- 支持数据库：SQL、My SQL、Access。
- 支持同一个用户程序，随意转换为HMI人机 / PC组态程序，运行在不同硬件平台。
- 类似VB脚本指令，简单易学，功能强大。
- 支持操作系统：Windows 10、Windows 8、Windows 7、Windows XP SP3、Windows Server 2003



## 设备支持

可接多种外接设备。如PLC、HMI。并且支持有MODBUS协议的（可做主从）VVVF、传感器、控制器等。



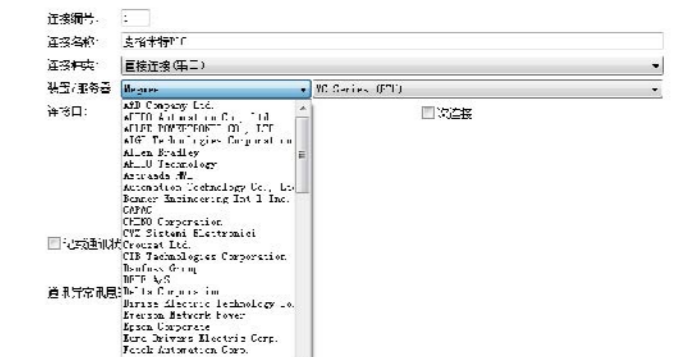
## 多种下载方式

• 支持串口，U盘，SD卡，USB线，以太网口下载。



## 丰富的通讯驱动

丰富的通讯驱动，支持和主流PLC通讯。如麦格米特、西门子、三菱、欧姆龙、基恩士、ABB、AB、施耐德、Modbus。



## 无缝连接麦格米特PLC的G代码功能

- 与麦格米特MC280运动控制系列PLC配合，轻松实现运动控制功能；
- 直线、圆弧、螺旋、四轴插补；
- 教导、手工输入、CAD图形导入生成加工程序；
- G代码编辑、程序浏览；
- 通过U盘实现PLC程序、数据的上下载，简单高效。



## 配方

- ◆ 最多可设置16个配方区，单一配方可达8192个字，单区配方组数可达65535组；
- ◆ RecipeEditor配方编辑软件可供用户在PC上查看和修改全部配方内容；
- ◆ 支持配方上下载（PC与HMI，HMI与U盘等存储设备，HMI与PLC等）。



## 程序的保护

- ◆ 设置开发者最高权限密码；
- ◆ 对项目文件、宏等设置密码；
- ◆ HMI上传、下载设置密码。



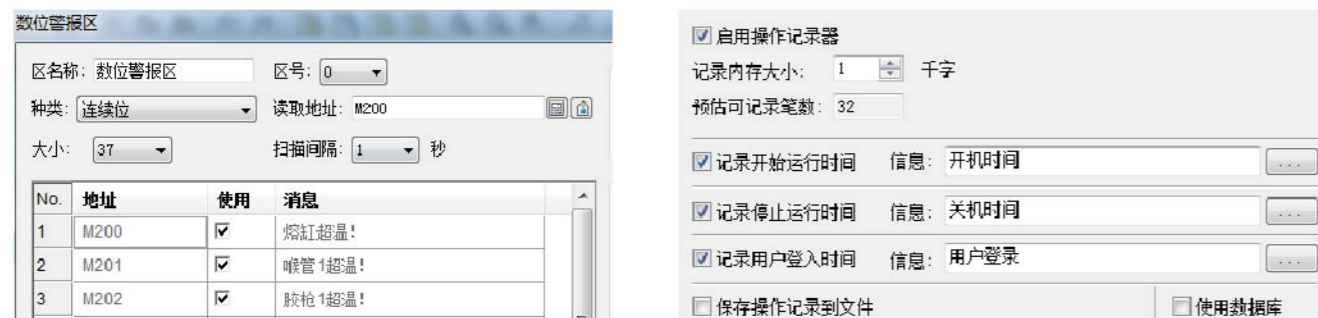
## 数据收集 | 数据显示 | 实时曲线 | 报表功能

- ◆ 自动 \ 手动采集数据、定时 \ 触发采集数据、高速采集数据（精确到0.1S）。
- ◆ 实时数据显示和实时曲线生成。
- ◆ 保存数据到CSV、TXT、各种自定义文件格式。
- ◆ 保存数据到数据库：SQL、My SQL、Access。



## 警报 | 操作记录

- ◆ 数位报警、类比报警共127区，数位报警每区支持512个报警位，类比报警每区支持16个字报警。支持保存报警记录到CSV、TXT格式的文件和数据库。
- ◆ 操作记录:随时记录用户的各种操作，支持保存文件到CSV和数据库。



# ViewPanel

ViewPanel是一款高效的HMI运行软件。它植入到Windows平台，利用PC的丰富资源，比如超强的计算能力、多媒体、大屏幕等，使其成为一款高端、可靠的HMI。

ViewPanel的编程软件-----ViewBuilder，也是麦格米特MZ600系列触摸屏的编程软件。得益于ViewBuilder这款弹性的跨平台编程软件，在使用ViewBuilder编辑好HMI界面后，监控硬件可以在触摸屏或是PC之间自由选择。



## 通用功能:

- ◆ 使您的HMI应用得以享用PC的丰富资源
- ◆ 显示屏尺寸不受限制
- ◆ 支持多达7999个画面，可显示10国语言
- ◆ 超过70种功能强大的画面物件使用户操作界面更加友好和完善
- ◆ 为不同的应用提供16路通信链路
- ◆ 在应用中，使用的内部IO点数无限制
- ◆ 支持近400种PLC通讯驱动程序
- ◆ 提供强大的宏指令和编译器，脚本程序可以嵌入在物件、画面或全局应用中

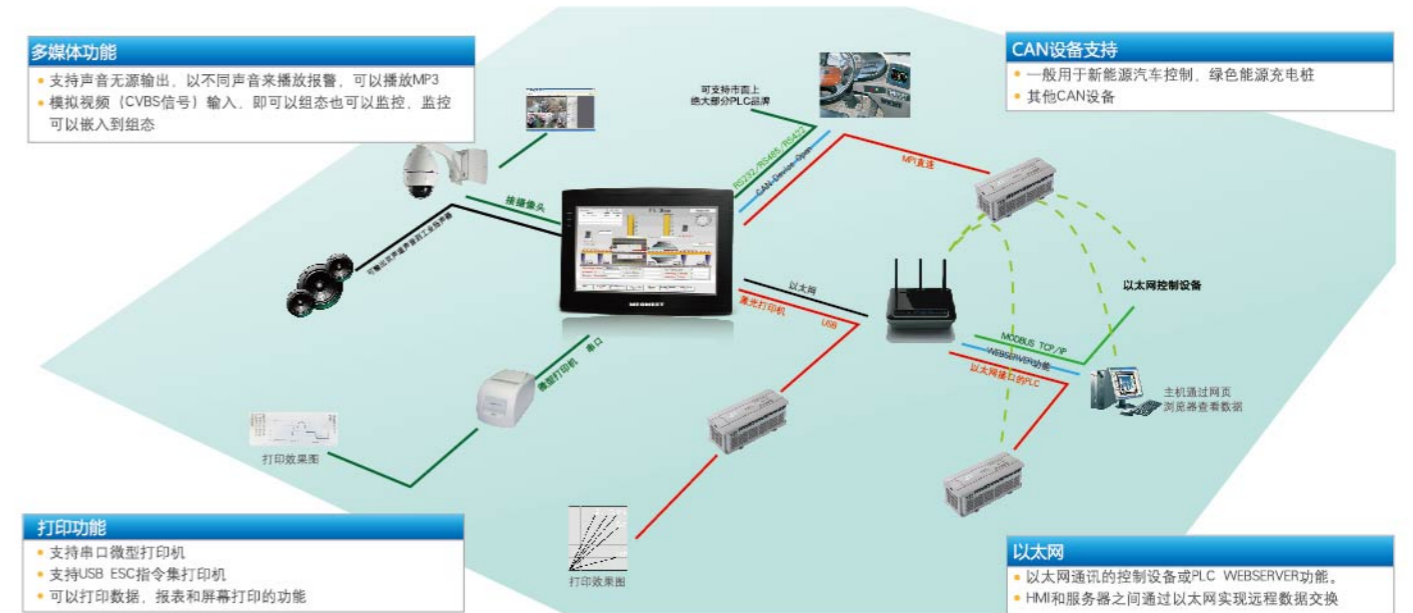
## 拓展特性:

- ◆ 通信链路可拓展到248路
- ◆ 可监视多达64个数字量报警区块和64个模拟量报警区块。最多可定义65535个报警记录
- ◆ 支持Access、My SQL和SQL等数据库存取收集应用数据
- ◆ 提供多种授权类型，可根据项目连接点数要求选购相应类型
- ◆ 授权唯一性：每台WinCE设备对应一个独立授权，不可复制

## MZ500系列HMI

型号/系列	MZ500-TT05L	MZ500-TT07L / L-2	MZ500-TT102L / L-2	MZ500-TT102L-N
显示尺寸	4.3"(16 : 9)	7.0" ( 16 : 9 )	10.2" ( 16 : 9 )	
显示材料	TFT真彩液晶显示屏			
显示颜色	65536色			
显示分辨率	480 × 272	800 × 480	800 × 480	
有效显示尺寸	95W × 54Hmm	154.0W × 85.9Hmm	219.6W × 131.76Hmm	
亮度	300cd / m <sup>2</sup> ( 软件调整 )			
触摸屏	高精度电阻式触摸屏			
背光	LED背光			
背光寿命	50000小时以上			
自动休眠功能	通过本机的配置画面进行设置			
串行接口 ( COM1 )	RS422 / RS232 / RS485(9针公头), 其中RS232和RS422 / RS485可同时使用两个通讯口	RS422 / RS232 / RS485(9针公头), 不能同时使用, 只能使用其中一个通讯口		
扩展接口 ( COM2 )	/	L : 无, L-2 : RS232 / RS485	RS232 / RS485	
USB HOST	有(通过软件切换)	有		
USB DEVICE	有			
以太网口	/	有		
扩展存储接口	U盘存储	L : 无; L-2 : SD卡 ( 标准 )	SD卡 ( 标准 )	
音频输出	/	L : 无; L-2 : 选配	选配	
画面存储	FLASH 128M			
动态存储	DDRII 64M			
CPU	400MHz			
视频接口	/	选配		
电源电压	DC24V			
电源电压范围	DC12V ~ DC28V			
功率	<5W			
使用环境温度	-10℃ ~ +60℃			
前面板防水设计	符合NEMA4 / IP65标准			
认证	CE / FCC			
外形尺寸	138.0W × 86.0H × 37.0Dmm	212W × 146H × 36Dmm	272.0W × 200.0H × 47.5Dmm	
开孔尺寸	131.0 ± 0.5W × 79.0 ± 0.5Hmm	192.0 ± 0.5W × 138 ± 0.5Hmm	260 ± 0.5W × 179.0 ± 0.5Hmm	

## 设备支持



## 视频嵌入工程

- 可扩展视频输入接口, 支持模拟视频信号输入。可接摄像头进行实时监控, 支持4路摄像头切换显示。



## 扩展功能展示

- 可扩展SD卡、U盘, 可外接打印机、扫描枪等

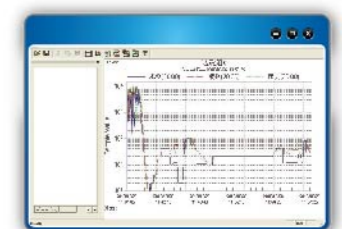


## 数据记录

- 提供报警记录、事件记录、触发后存储;
- 用CSV格式存储数据, 可保存为EXCEL;
- 通过串口、以太网口进行上传;
- 支持SD卡、U盘存储数据, 最大支持4G SD卡;
- 文件能生成趋势图和报表, 查看直观。



有数据记录功能



有数据记录查看功能

## 集中监控系统

- ◆ 远程查看和控制;
- ◆ 分级权限管理;
- ◆ 精美的操作界面, 丰富的资源;
- ◆ 集中监控系统对GPRS/GSM/3G/短信/彩信/邮件等通信方式全面支持;
- ◆ 极高的实时性, 远程操作更顺畅;
- ◆ 类SCADA系统



## 自定义协议

- 串口自定义协议和以太网自定义协议可随意配置协议内容
- ◆ 可分别通过软件界面和配置文件配置协议内容;
- ◆ 支配文件的导入导出, 方便配置文件相互拷贝。



## 安全控制

- ◆ 12种画面安全等级, 12组部件等级密码, 让操作安全无懈可击;
- ◆ 工程上传需要密码, 最大限度保护知识产权;
- ◆ 设定的时间内没有触碰操作, HMI就启动按钮操作密码保护锁起来, 通过点击画面的功能开关(密码保护), 输入密码激活触摸屏;
- ◆ 操作按钮再次确认, 防止误操作;
- ◆ 开关互锁, 设置开关不允许同时动作, 实现相互制约。



## 屏保

- ◆ 背景灯节能: 在设定的时间内没有触摸屏, 系统将自动关闭液晶背光灯, 用户点击触摸屏重新点亮屏幕;
- ◆ 延长背光寿命;
- ◆ 用户自定义屏保画面;
- ◆ 支持屏保动画。



## 分期付款

- ◆ 支持多达十二组分期付款方式;
- ◆ 到付款期限时, 有提示客户付款功能;
- ◆ 若不输入付款密码, 将自动锁定HMI与PLC。直到客户输入正确的密码。



## WEBSERVER

- ◆ 生产管理PC打开网页浏览器, 如IE, FIREFOX等访问HMI, 可以在网页中查看PLC、HMI数据修改查看生产数据、数据记录或报警信息。



## 多机互联

- ◆ 支持HMI高速互联;
- ◆ 支持一台主屏, 多达255台从屏, 主从之间高速通信;
- ◆ 支持RS485互联, 也可以支持以太网互联。



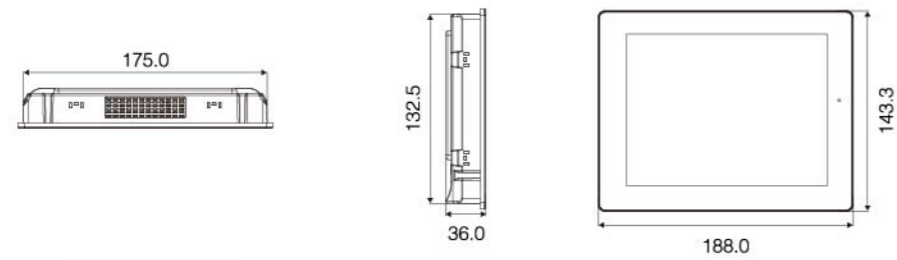
## 配方

- ◆ 配方编辑;
- ◆ 配方存储;
- ◆ 配方上传下载;
- ◆ 配方文件管理功能。

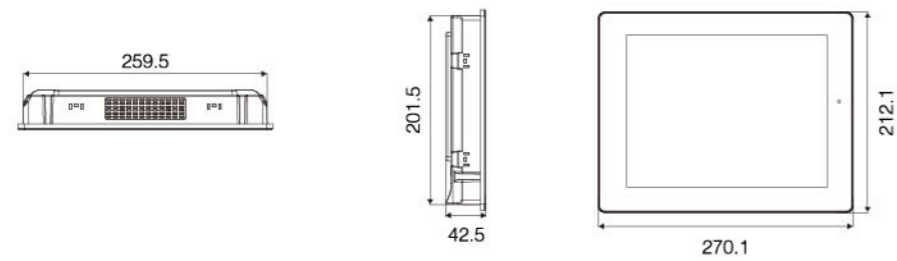
配方功能					
	双字	浮点	100组	100个成分	
1	111.254	466.544	112.24	555.22	6684.251
1	111.254	466.544	112.24	555.22	6684.251
2	111.254	466.544	112.24	555.22	6684.251
3	111.254	466.544	112.24	555.22	6684.251
4	111.254	466.544	112.24	555.22	6684.251
5	111.254	466.544	112.24	555.22	6684.251
N	111.254	466.544	112.24	555.22	6684.251
N	111.254	466.544	112.24	555.22	6684.251
N	111.254	466.544	112.24	555.22	6684.251
.....	.....	.....	.....	.....	.....
.....	.....	.....	.....	.....	.....

■ MZ600系列HMI尺寸图及通讯接口

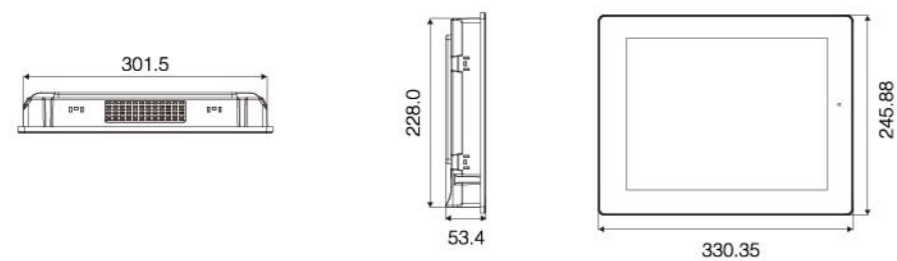
MZ600-TT07P外观及开孔尺寸



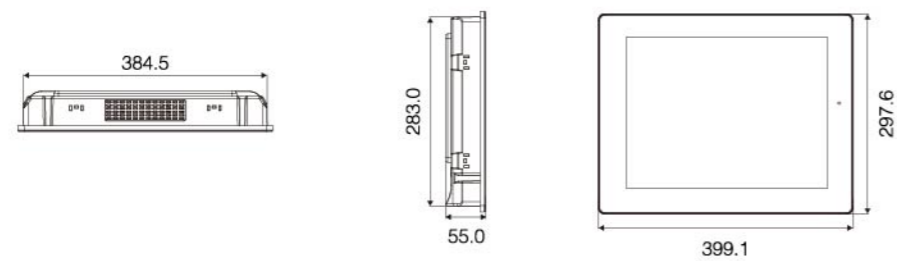
MZ600-TT10P外观及开孔尺寸



MZ600-TT12P外观及开孔尺寸



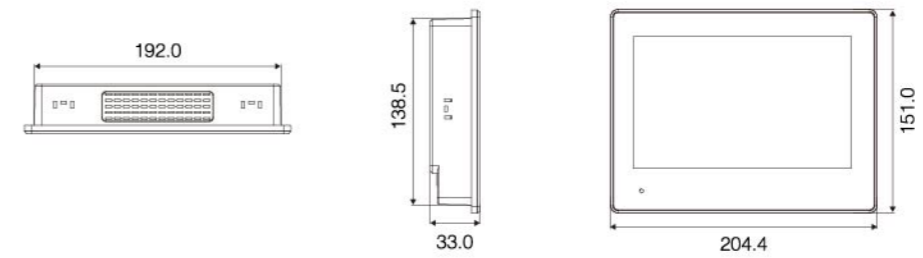
MZ600-TT15P外观及开孔尺寸



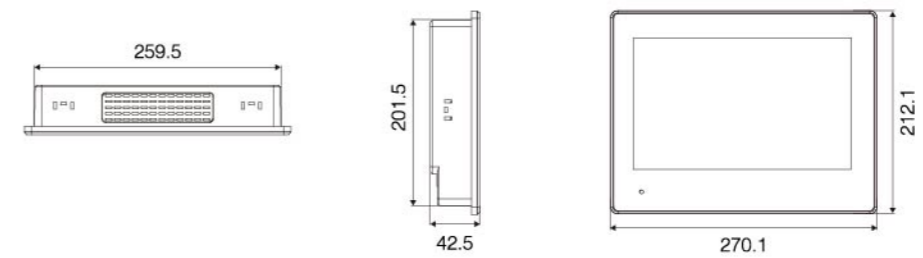
MZ600-TT05SK外观及开孔尺寸



MZ600-TT07SK外观及开孔尺寸



MZ600-TT10SK外观及开孔尺寸



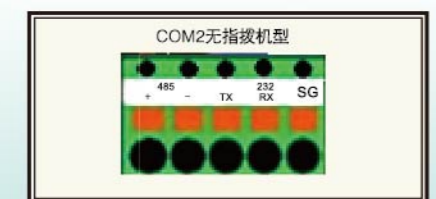
MZ600系列串口接线



COM1 : RS232 / RS422 / RS485



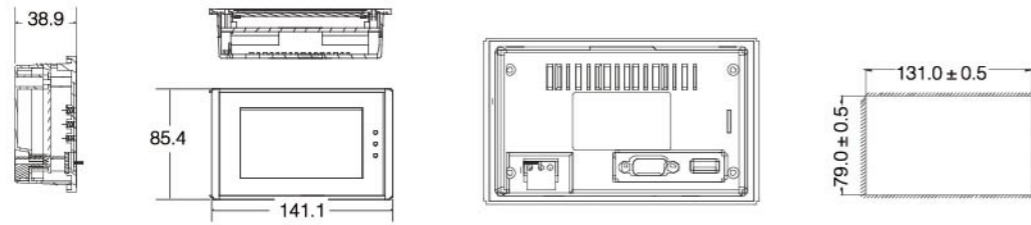
COM3 : RS232



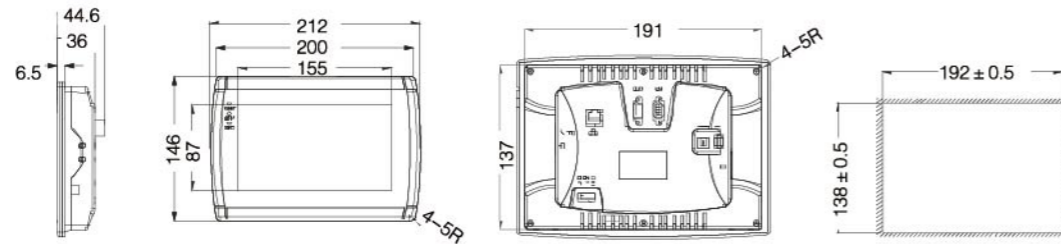
COM2 : RS232 / RS485

■ MZ500系列HMI尺寸图及通讯接口

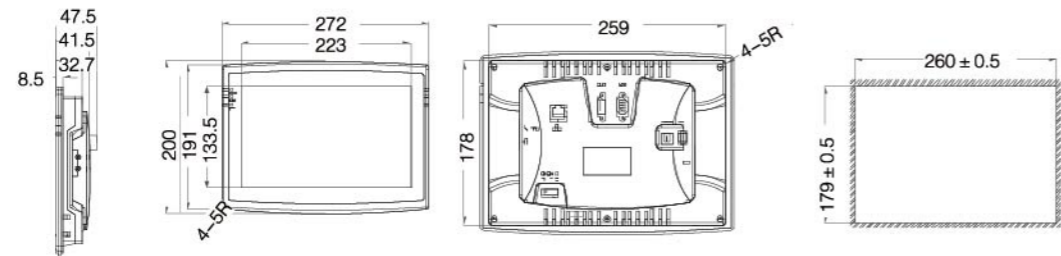
MZ500-TT05L外观及开孔尺寸



MZ500-TT07L/L-2外观及开孔尺寸



MZ500-TT102L/L-2/L-N外观及开孔尺寸



MZ500系列串口接线



COM1 : RS232 / RS422 / RS485



COM2 : RS232 / RS485

■ 所有HMI型号一览表

型号	尺寸	描述
MZ600-TT05SK10	4.3"	触摸式真彩TFT (65536色) ; 480×272; 8M内存; 2个通讯口 : COM1 / COM3
MZ600-TT05SK30	4.3"	触摸式真彩TFT (65536色) ; 480×272; 8M内存; 2个通讯口 : COM1 / COM3; 以太网口
MZ600-TT07SK10	7.0"	触摸式真彩TFT (65536色) ; 800×480; 8M内存; 2个通讯口 : COM1 / COM3
MZ600-TT07SK20	7.0"	触摸式真彩TFT (65536色) ; 800×480; 8M内存+128M闪存; 128K SRAM; 2个通讯口 : COM1 / COM3
MZ600-TT10SK20	10.2"	触摸式真彩TFT (65536色) ; 1024×600; 8M内存+128M闪存; 128K SRAM; 2个通讯口 : COM1 / COM3
MZ600-TT10SK40	10.2"	触摸式真彩TFT (65536色) ; 1024×600; 8M内存+128M闪存; 128K SRAM; 2个通讯口 : COM1 / COM3; 以太网口
MZ600-TT07P4B	7.0"	触摸式真彩TFT (65536色) ; 800×480; 8M内存+128M闪存; 128K SRAM; Micro SD; 3个通讯口 : COM1/COM2/COM3; 以太网口
MZ600-TT10P1B	10.4"	触摸式真彩TFT (65536色) ; 800×600; 8M内存+128M闪存; 128K SRAM; Micro SD; 3个通讯口 : COM1/COM2/COM3
MZ600-TT10P2B	10.4"	触摸式真彩TFT (65536色) ; 800×600; 8M内存+128M闪存; 128K SRAM; Micro SD; 3个通讯口 : COM1/COM2/COM3
MZ600-TT10P4B	10.4"	触摸式真彩TFT (65536色) ; 800×600; 8M内存+128M闪存; 128K SRAM; Micro SD; 3个通讯口 : COM1/COM2/COM3; 以太网口
MZ600-TT12P4B	12.1"	触摸式真彩TFT (65536色) ; 800×600; 8M内存+128M闪存; 128K SRAM; Micro SD; 3个通讯口 : COM1/COM2/COM3; 以太网口
MZ600-TT15P4B	15.0"	触摸式真彩TFT (65536色) ; 1024X768; 8M内存+128M闪存; 128K SRAM; Micro SD; 3个通讯口 : COM1/COM2/COM3; 以太网口
MZ500-TT05L	4.3"	触摸式真彩TFT (65536色) , FLASH 128M, DDRII 64M, U盘存储, 2个通讯口。
MZ500-TT07L	7.0"	触摸式真彩TFT (65536) , FLASH 128M, DDRII 64M, 单串口。
MZ500-TT07L-2	7.0"	触摸式真彩TFT (65536) , FLASH 128M, DDRII 64M, SD卡 (标准) , 2个通讯口COM1 / COM2。
MZ500-TT102L	10.2"	触摸式真彩TFT (65536) , FLASH 128M, DDRII 64M, 单串口。
MZ500-TT102L-2	10.2"	触摸式真彩TFT (65536) , FLASH 128M, DDRII 64M, SD卡 (标准) , 2个通讯口COM1 / COM2。
MZ500-TT102L-N	10.2"	触摸式真彩TFT (65536) , FLASH 128M, DDRII 64M, SD卡 (标准) , 2个通讯口COM1/COM2; 有以太网口。

